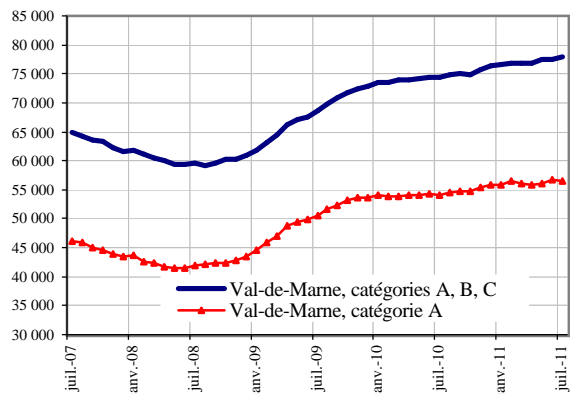


DEMANDEURS D'EMPLOI INSCRITS ET OFFRES COLLECTÉES PAR PÔLE EMPLOI DANS LE VAL-DE-MARNE EN JUILLET 2011

Demandeurs d'emploi inscrits en fin de mois à Pôle emploi

Catégories A et A, B, C (cvs)



Fin juillet 2011, dans le Val-de-Marne, 56 600 personnes sont inscrites à Pôle emploi en catégorie A. Ce nombre diminue de -0,2 % par rapport à fin juin 2011 (-100). Sur un an, il est en hausse de +4,7 %.

En Ile-de-France, le nombre de demandeurs d'emploi inscrits en catégorie A augmente de +0,2 % par rapport à fin juin 2011 (+2,6 % en un an).

Fin juillet 2011, dans le Val-de-Marne, 77 880 personnes sont inscrites à Pôle emploi en catégorie A, B, C. Ce nombre augmente de +0,4 % par rapport à fin juin 2011 (+290). Sur un an, il est en hausse de +4,7 %.

En Ile-de-France, le nombre de demandeurs d'emploi inscrits en catégorie A, B, C augmente de +0,2 % par rapport à fin juin 2011 (+3,4 % en un an).

Demandeurs d'emploi inscrits en fin de mois à Pôle emploi (catégorie A)

Données CVS	Juillet 2010	Juin 2011	Juillet 2011	Variation sur un mois	Variation sur un an
Hommes	28 650	29 520	29 500	-0,1	3,0
Femmes	25 420	27 180	27 100	-0,3	6,6
Moins de 25 ans	6 900	7 010	6 920	-1,3	0,3
Entre 25 et 49 ans	37 320	38 720	38 490	-0,6	3,1
50 ans et plus	9 850	10 970	11 190	2,0	13,6
Hommes de moins de 25 ans	3 620	3 670	3 610	-1,6	-0,3
Hommes de 25 à 49 ans	19 460	19 810	19 680	-0,7	1,1
Hommes de 50 ans et plus	5 570	6 040	6 210	2,8	11,5
Femmes de moins de 25 ans	3 280	3 340	3 310	-0,9	0,9
Femmes de 25 à 49 ans	17 860	18 910	18 810	-0,5	5,3
Femmes de 50 ans et plus	4 280	4 930	4 980	1,0	16,4
Ensemble de la catégorie A	54 070	56 700	56 600	-0,2	4,7

Sources : STMT - Pôle emploi, Dares. Cvs : Direccte Ile-de-France

Demandeurs d'emploi inscrits en fin de mois à Pôle emploi (catégories A, B, C)

Données CVS	Juillet 2010	Juin 2011	Juillet 2011	Variation sur un mois	Variation sur un an
Hommes	38 900	39 970	40 160	0,5	3,2
Femmes	35 490	37 620	37 720	0,3	6,3
Moins de 25 ans	8 560	8 680	8 570	-1,3	0,1
Entre 25 et 49 ans	52 210	53 830	53 830	0,0	3,1
50 ans et plus	13 620	15 080	15 480	2,7	13,7
Hommes de moins de 25 ans	4 350	4 410	4 370	-0,9	0,5
Hommes de 25 à 49 ans	27 150	27 500	27 500	0,0	1,3
Hommes de 50 ans et plus	7 400	8 060	8 290	2,9	12,0
Femmes de moins de 25 ans	4 210	4 270	4 200	-1,6	-0,2
Femmes de 25 à 49 ans	25 060	26 330	26 330	0,0	5,1
Femmes de 50 ans et plus	6 220	7 020	7 190	2,4	15,6
Ensemble des catégories A, B, C	74 390	77 590	77 880	0,4	4,7

Sources : STMT - Pôle emploi, Dares. Cvs : Direccte Ile-de-France

Ancienneté d'inscription sur les listes des demandeurs d'emploi inscrits en fin de mois à Pôle emploi (catégories A, B, C)

<i>Données CVS</i>	<i>Effectifs et %</i>				
	Juillet 2010	Juin 2011	Juillet 2011	Variation sur un mois	Variation sur un an
Moins de 1 an	49 160	49 520	49 670	0,3	1,0
1 an ou plus	25 230	28 070	28 210	0,5	11,8
Part des demandeurs d'emploi inscrits depuis plus d'un an (%)	33,9%	36,2%	36,2%	-	-

Sources : STMT - Pôle emploi, Dares. Cvs : Direccte Ile-de-France

Entrées et sorties à Pôle emploi (catégories A, B, C)

<i>Données CVS</i>	<i>Effectifs et %</i>				
	Juillet 2010	Juin 2011	Juillet 2011	Variation trimestrielle sur trois mois glissants (1)	Variation annuelle sur trois mois glissants (2)
Entrées à Pôle emploi	9 350	8 870	9 130	1,6	-3,1
Sorties de Pôle emploi	9 450	8 810	8 920	-3,3	-5,5

Sources : STMT - Pôle emploi, Dares. Cvs : Direccte Ile-de-France

(1) : Evolution sur les trois derniers mois par rapport aux trois mois précédents

(2) : Evolution sur les trois derniers mois par rapport aux mêmes trois mois de l'année précédente

Demandeurs d'emploi ayant un droit payable au RSA inscrits en fin de mois à Pôle emploi

<i>Données brutes</i>	<i>Effectifs et %</i>		
	Juillet 2010	Juin 2011	Juillet 2011
Catégorie A		8 162	8 233
Catégorie B		913	758
Catégorie C		735	740
Catégories A, B, C		9 810	9 731
Catégorie D		192	144
Catégorie E		325	309
Catégories A, B, C, D, E		10 327	10 184
Part dans l'ensemble des demandeurs d'emploi de catégorie A		15,1%	14,8%
Part dans l'ensemble des demandeurs d'emploi de catégories A, B, C		13,0%	12,8%

Sources : STMT - Pôle emploi, Dares. Cvs : Direccte Ile-de-France

Offres d'emploi collectées par Pôle emploi

<i>Données cvs</i>	<i>Effectifs et %</i>				
	Juillet 2010	Juin 2011	Juillet 2011	Variation trimestrielle sur trois mois glissants (1)	Variation annuelle sur trois mois glissants (2)
- Emplois durables (6 mois ou plus)	2 070	2 430	2 320	-0,9	8,9
- Emplois non durables (moins de 6 mois)	1 720	1 600	2 260	23,3	14,4
Ensemble	3 790	4 030	4 580	7,9	11,2

Sources : STMT - Pôle emploi, Dares. Cvs : Direccte Ile-de-France

(1) : Evolution sur les trois derniers mois par rapport aux trois mois précédents

(2) : Evolution sur les trois derniers mois par rapport aux mêmes trois mois de l'année précédente